

ВСЕРОССИЙСКАЯ ОЛИМПИАДА ШКОЛЬНИКОВ
ПО ГЕОГРАФИИ 2019-2020 УЧЕБНЫЙ ГОД
МУНИЦИПАЛЬНЫЙ ЭТАП. 8 КЛАСС

Часть I

1. В августе 2019 года группа гидрографов Северного флота подтвердила открытие пяти новых островов в этом архипелаге

- А. Новая Земля
- Б. Северная Земля

- В. Земля Франца-Иосифа
- Г. Земля Королевы Мод

2. Земной шар на эмблеме ООН показан в картографической проекции, которая называется



- А. цилиндрическая
- Б. коническая
- В. азимутальная
- Г. псевдоконическая

3. Русский землепроходец в 1643-1646 гг. руководивший отрядом, который впервые проник в бассейн реки Амур, открыл реку Зея, Амурско-Зейскую равнину, среднее и нижнее течение реки Амур до устья

- А. Иван Кусков
- Б. Василий Поярков

- В. Семен Дежнев
- Г. Ерофей Хабаров

4. Расстояние между Москвой и Вологдой по прямой 409 км. В сантиметрах на карте масштаба 1:10 000 000 это расстояние составит

- А. 409
- Б. 40,9

- В. 4,09
- Г. 0,409

5. Российские горы «пятитысячники» Казбек, Дыхтау, Шхара, Джангитау расположены в горной системе

- А. Кавказ
- Б. Алтай

- В. Урал
- Г. Сихотэ-Алинь

6. В условиях сплошной многолетней мерзлоты, образующаяся на некоторой глубине линза льда приподнимает вышележащие грунты и возникает форма микрорельефа, которая называется

- А. трог
- Б. цирк

- В. гидролакколит
- Г. моренный холм

7. Назовите оболочку Земли, для которой характерно явление Эль-Ниньо

- А. атмосфера
- Б. гидросфера
- В. литосфера
- Г. биосфера

8. Выберите верное утверждение

- А. Африка – самый «влажный» материк
- Б. Самый большой остров у берегов Африки – Сомали

- В. Высочайшая вершина Африки – Килиманджаро
- Г. В африканских лесах обитают ленивцы

9. Евразию и Африку разделяет

- А. Суэцкий перешеек
- Б. Суэцкий канал

- В. Суэцкий залив
- Г. Суэцкий пролив

10. Средняя толщина ледяного покрова Антарктиды составляет около
А. 600 м
Б. 2 км
В. 3 км
Г. 5 км
11. Сходные средние температуры июля +16-20°C наблюдаются в
А. Архангельске, Томске, Анадыре, Южно-Сахалинске
Б. Санкт-Петербурге, Москве, Екатеринбурге, Якутске
В. Твери, Саратове, Краснодаре, Мурманске
Г. Воронеже, Кирове, Ханты-Мансийске, Никеле
12. Особый тип ландшафтов юга лесной зоны Русской равнины, представляющих собой безлесные пространства на возвышенных дренированных водоразделах называется
А. ополье
Б. полесье
В. плавни
Г. ёрники
13. Максимальное годовое количество осадков на территории России выпадает
А. на восточном склоне Урала
Б. на западном склоне Большого Кавказа
В. на северном склоне Алтая
Г. на южном склоне Хибин
14. Выберите вариант, в котором все города расположены в субтропическом климатическом поясе
А. Лима, Мехико, Дели
Б. Париж, Пекин, Оттава
В. Сидней, Джунго, Каракас
Г. Мадрид, Кейптаун, Буэнос-Айрес
15. Выберите вариант, в котором перечислены реки России, имеющие ледниковое питание
А. Терек, Кубань, Катунь
Б. Волга, Енисей, Лена
В. Ангара, Иртыш, Колыма
Г. Амур, Селенга, Обь
16. В зоне тайги на территории России максимальную долю лесов составляют
А. лиственничники
Б. сосняки
В. ельники
Г. березняки
17. Выберите вариант, в котором перечислены степные животные России
А. рысь, бурый медведь, россомаха
Б. песец, лемминг, северный олень
В. сурок-байбак, сайгак, суслик
Г. пятнистый олень, енот, бобр
18. Выберите вариант, в котором правильно указана смена основных природных зон с севера на юг на территории России
А. степи, широколиственные леса, хвойные леса, тундра, арктическая пустыня
Б. тундра, арктическая пустыня, хвойные леса, степи, широколиственные леса
В. хвойные леса, арктическая пустыня, степи, широколиственные леса, тундра
Г. арктическая пустыня, тундра, хвойные леса, широколиственные леса, степи
19. Наиболее крупным районом распространения черноземов в России является
А. юг Западно-Сибирской низменности
Б. юг Восточной Сибири
В. юг Восточно-Европейской равнины
Г. юг Дальнего Востока
20. Составная часть почвы, продукт разложения органических остатков, главным образом растительных называется
А. горная порода
Б. почвообразующая порода
В. гумус
Г. чернозем

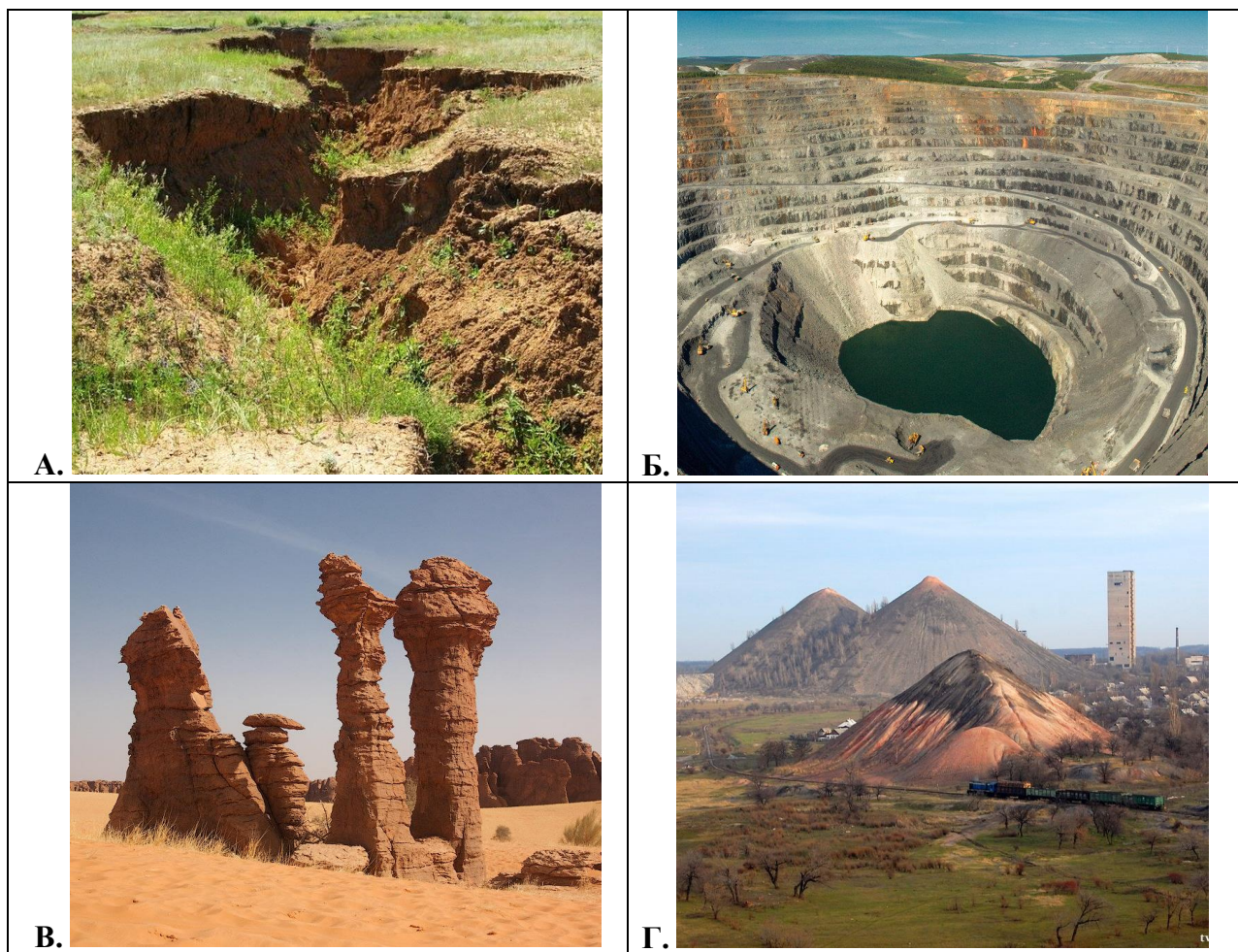
ВСЕРОССИЙСКАЯ ОЛИМПИАДА ШКОЛЬНИКОВ
ПО ГЕОГРАФИИ 2019-2020 УЧЕБНЫЙ ГОД
МУНИЦИПАЛЬНЫЙ ЭТАП. 8 КЛАСС

Часть II

Задание 1

(максимальный балл - 8)

По фотографиям под буквами А-Г определите формы рельефа. Укажите процессы, в результате которых они сформировались. Например, «барханы – деятельность ветра».



Задание 2

(максимальный балл - 12)

В день празднования Всемирного дня моря 26 сентября 2019 года четверо друзей выступили перед одноклассниками с докладами по результатам экспедиций на четыре моря России. По описанию определите названия морей, напишите, к бассейнам каких океанов они относятся, и ответьте на дополнительные вопросы (*выделены курсивом*).

1. Это море самое большое и глубокое из морей нашей страны. Климат холодный, погода неустойчивая, часты штормы, которые иногда длятся больше недели. Волны поднимаются до 7-14 м. Летом поверхностные воды прогреваются до +5...+ 10 °С. Зимой северная часть моря покрывается тяжелыми льдами до 6 м толщиной и торосами. Море богато рыбой и морским зверем. В результате хищнических методов добычи количество особей многих видов морских животных заметно сократилось. Уцелевшая на Командорских островах

колония морских котиков охраняется государством. *Какой крупный российский полуостров с двух сторон омывают воды этого моря?*

2. Климат этого моря очень суровый, так как Новая Земля задерживает теплые воды, идущие из Баренцева моря. Большую часть года (с октября по май) все море покрыто льдами. Даже коротким летом может случиться снегопад, часто бывают туманы и штормы. Температура воды летом достигает +5 °С в устьях рек, около 0 °С – в открытом море. За сложные погодные условия это море называют «ледяным мешком». *Как называется самая крупная река, которая впадает в это море?*
3. Это самое небольшое по площади и самое мелководное море нашей страны. Море быстро прогревается, в июне – до +23...+ 25 °С, в особо жаркие дни в июле и августе – до +29...+ 35 °С. Благодаря впадающим крупным рекам море сильно опреснено, соленость его вод составляет 9-13 промилле. Море является важным районом лова рыбы и отдыха. *Как называется характерный для этого моря тип берега, у которого все неровности береговой линии (бухты, заливы) отгорожены от открытого моря песчаным баром или косой?*
4. Это море лежит в переходной зоне между субарктическим и умеренным климатическими поясами. Лето здесь короткое и прохладное, но вода у южных берегов может прогреваться до +17 °С. Соленость вод составляет 24-30 промилле, в море впадает много рек. Довольно ощутимы приливы – на Северной Двине приливная волна поднимается вверх по течению на 120 км от устья. *Какой объект Всемирного наследия ЮНЕСКО расположен на одном из архипелагов в этом море?*

Задание 3

(максимальный балл - 10)

Один известный мореплаватель представил перед коллегами доклад о своем последнем путешествии из Марселя к берегам Южной Америки. Однако его помощник во время перепечатки текста сделал в докладе **10 географических ошибок**. Найдите и подчеркните эти ошибки в листе ответа. *Внимание! Ошибок должно быть выделено не более 10!*

«... Наш парусник вышел из крупного французского порта Марсель, который расположен на побережье Черного моря. Преодолев пролив Ла-Манш между южной оконечностью Пиренейского полуострова и северо-западными берегами Африки, мы вышли в открытый Тихий океан, встречи с которым так долго ждали.

Наш путь лежал к берегам Южной Америки. Попутный северо-восточный пассат надувал паруса корабля, и он быстро продвигался вперед. Первую остановку мы совершили на острове Тринидад, который входит в состав Багамского архипелага. Пополнив запасы воды, мы отправились вдоль побережья Южной Америки, воспользовавшись попутным Гвианским течением. Вблизи мыса Кабу-Бранку повернули на северо-восток и проследовали до Рио-де-Жанейро. Попутное Бразильское течение быстро несло нас вперед. Вот и столица Бразилии – Рио-де-Жанейро. Город расположен на берегу мощной реки, которую первооткрыватели называли Январской («Ди-Жанейру»), так как открытие произошло в январе. Вход в город предваряет гора под названием Сахарная голова, своеобразная «визитная карточка» Рио-де-Жанейро. Над городом поднимается величественная статуя Будды с распростёртыми руками. После отдыха мы пошли на экскурсию по городу и увидели, что северная его часть, располагается на равнинах, холмах и небольших скалистых горах. А южная зона города – пляжи, обрамляющие море – отделена от центральной и северной части города прибрежными горами. Эти горы и холмы являются ответвлением Серра-ду-Мар, древней горной системы в юго-восточной части Бразилии, которая образует южные склоны Бразильского плоскогорья. Наша прогулка быстро закончилась, поскольку в январе в Рио-де-Жанейро очень холодно.

Задание 4

(максимальный балл - 10)

В списке 1 приведены названия фирменных российских поездов, следующих из Москвы в областные центры разных регионов России. Определите по названиям этих поездов конечные пункты их назначения. Из списка 2 выберите населенный пункт, в который можно попасть на одном из этих поездов.

Список 1. Сибиряк, Арктика, Марий Эл, Тихий Дон, Янтарь.

Список 2. Воронеж, Арзамас, Петрозаводск, Смоленск. Омск.

Задание 5 (практическое)

(максимальный балл - 10)

ВНИМАНИЕ! ДЛЯ ОТВЕТА НА СЛЕДУЮЩИЕ ВОПРОСЫ ИСПОЛЬЗУЙТЕ КАРТУ,
КОТОРАЯ ПРИЛАГАЕТСЯ К ЗАДАНИЮ.

ПОСЛЕ ВЫПОЛНЕНИЯ ЗАДАНИЯ КАРТУ СДАЙТЕ.

1. Определите численный масштаб выданной карты, если известно, что расстояние 1 км на местности соответствует 2 см на данной карте.
2. Группа туристов спустилась по юго-западному склону холма с высотной отметкой 237,3, расположенного в квадрате 70-15, к каменному мосту. Определите, каково превышение между начальной и конечной точкой этого маршрута, если известно, что основные горизонталы на карте проведены через 10 м.
3. Проводя рекогносцировку на местности топограф проложил по полевым дорогам два маршрута (короткий и длинный) от геодезического знака с высотной отметкой 217,5 м, расположенного в квадрате 67-18, до плотины на озере Лача. Следуя длинным маршрутом, он сделал две остановки: первую через 2300 м от начала пути, вторую через 2300 м от первой остановки. Общая длина пути составила 6200 м. Определите объекты, у которых останавливался топограф. Рассчитайте, какова длина короткого маршрута.
4. Школьники из пос. Михалино решили пойти на экскурсию к горе Михалинская. Они проложили маршрут по прямой от школы до горы. Каков истинный азимут этого направления? Определите географические координаты горы Михалинская.